

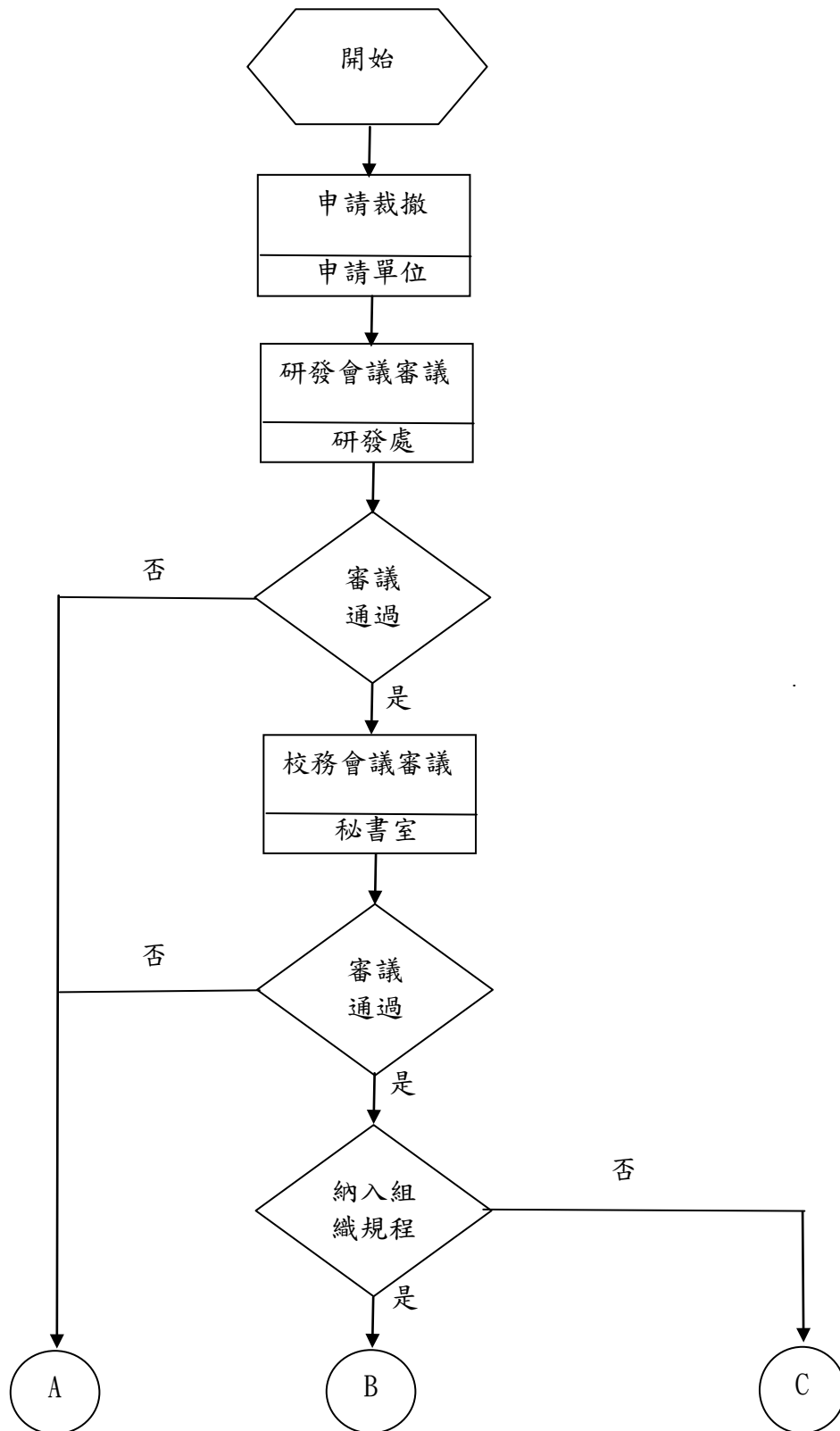
國立中興大學研究發展處校務組企劃組作業程序說明表

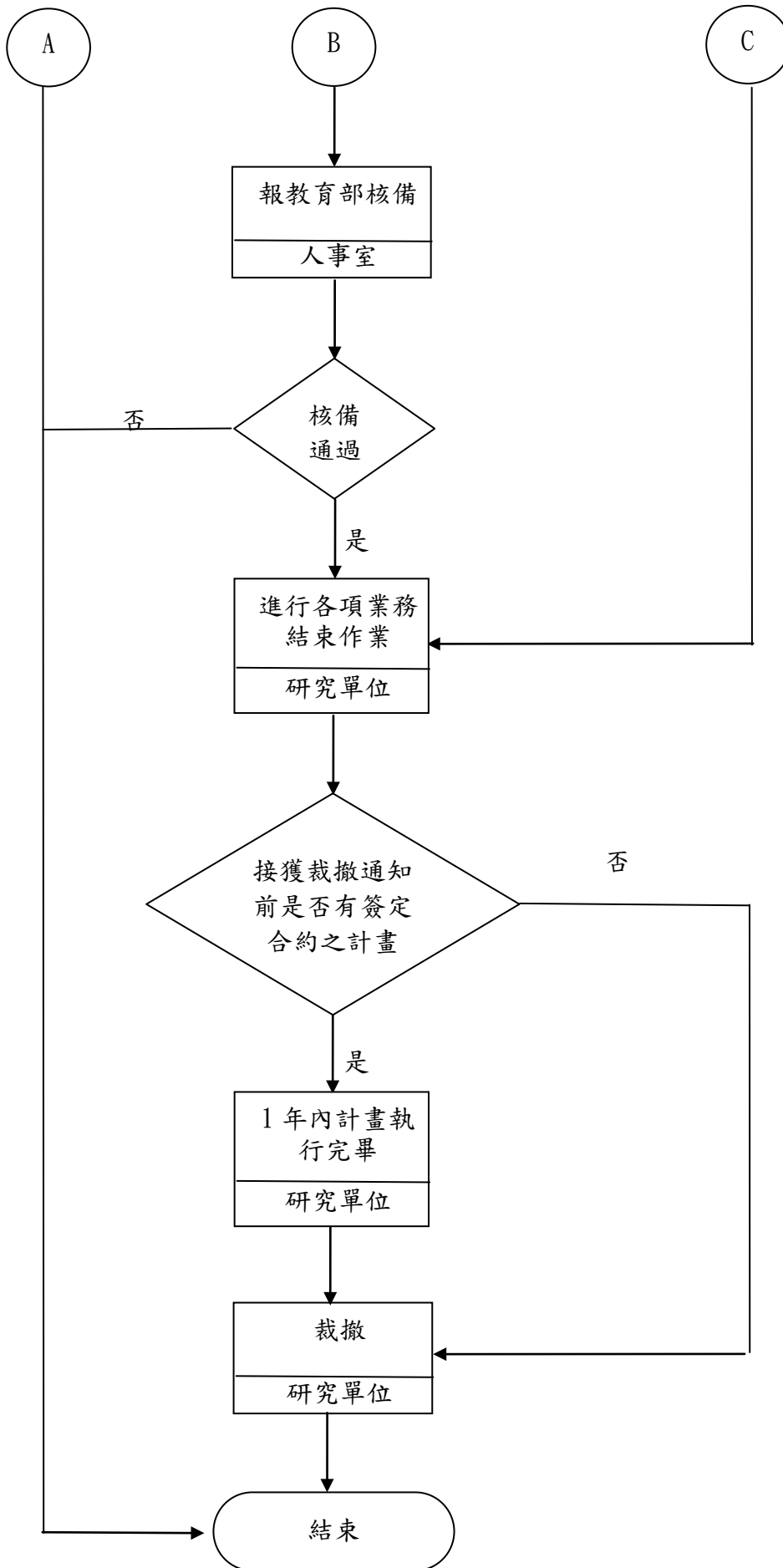
項目編號	8-2
項目名稱	研究單位裁撤之申請作業
承辦單位	研究發展處校務發展中心
作業程序說明	<p>一、附屬於校之一級研究單位，由研究發展會議審定並提送校務會議核備後裁撤。</p> <p>二、附屬於院之二級研究單位，由院務會議審定並提送研究發展會議核備後裁撤。</p> <p>三、納入組織規程者，須經校務會議審定，送教育部核備後裁撤。</p>
控制重點	研究單位審定裁撤後，應即進行各項業務結束作業(包括財產移轉等)，惟得將接獲裁撤通知前已簽定合約之計畫執行完畢，時間以一年為限。
法令依據	國立中興大學研究單位設置暨評鑑辦法
使用表單	

國立中興大學研究發展處校務組企劃組作業流程圖

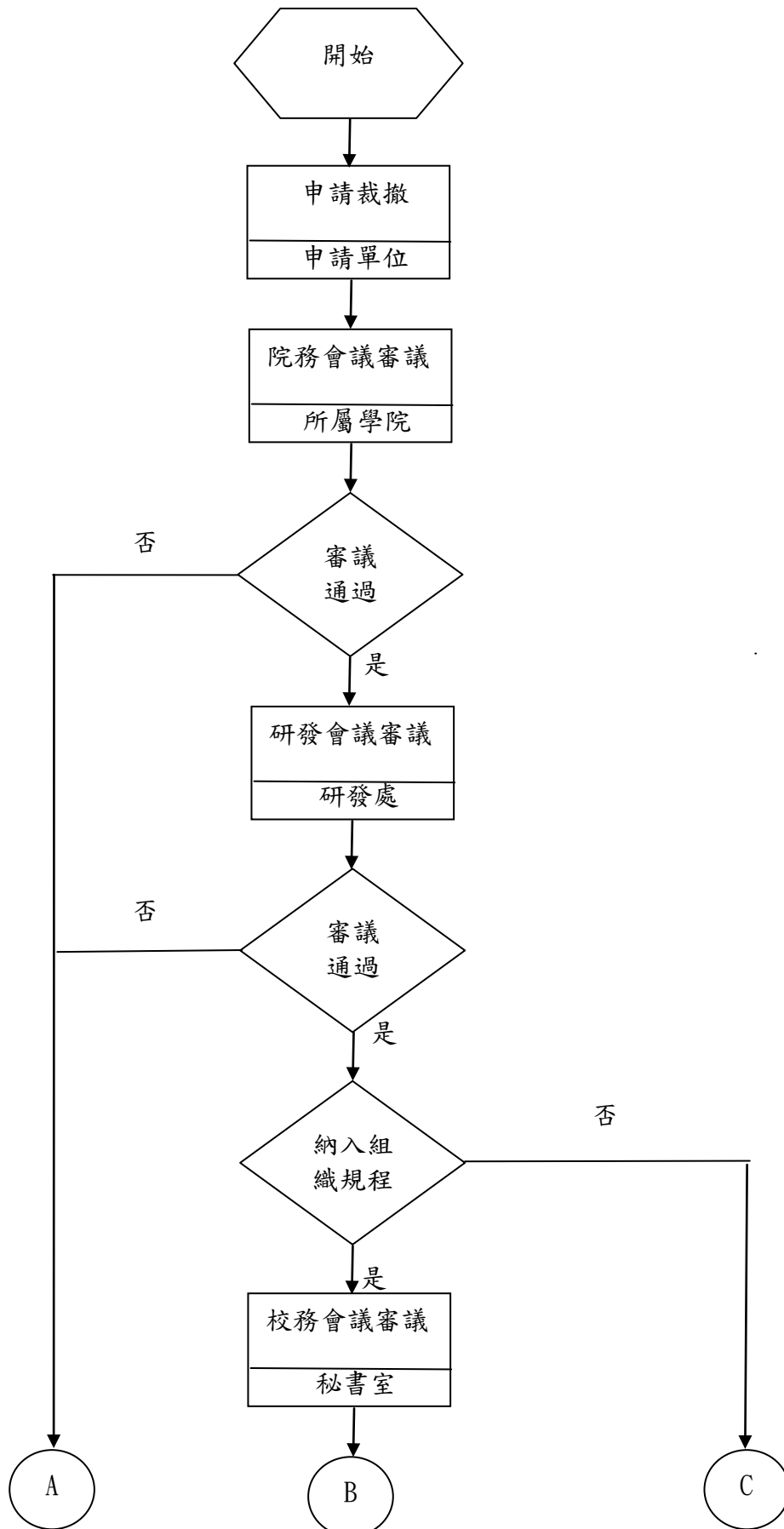
研究單位裁撤之申請作業

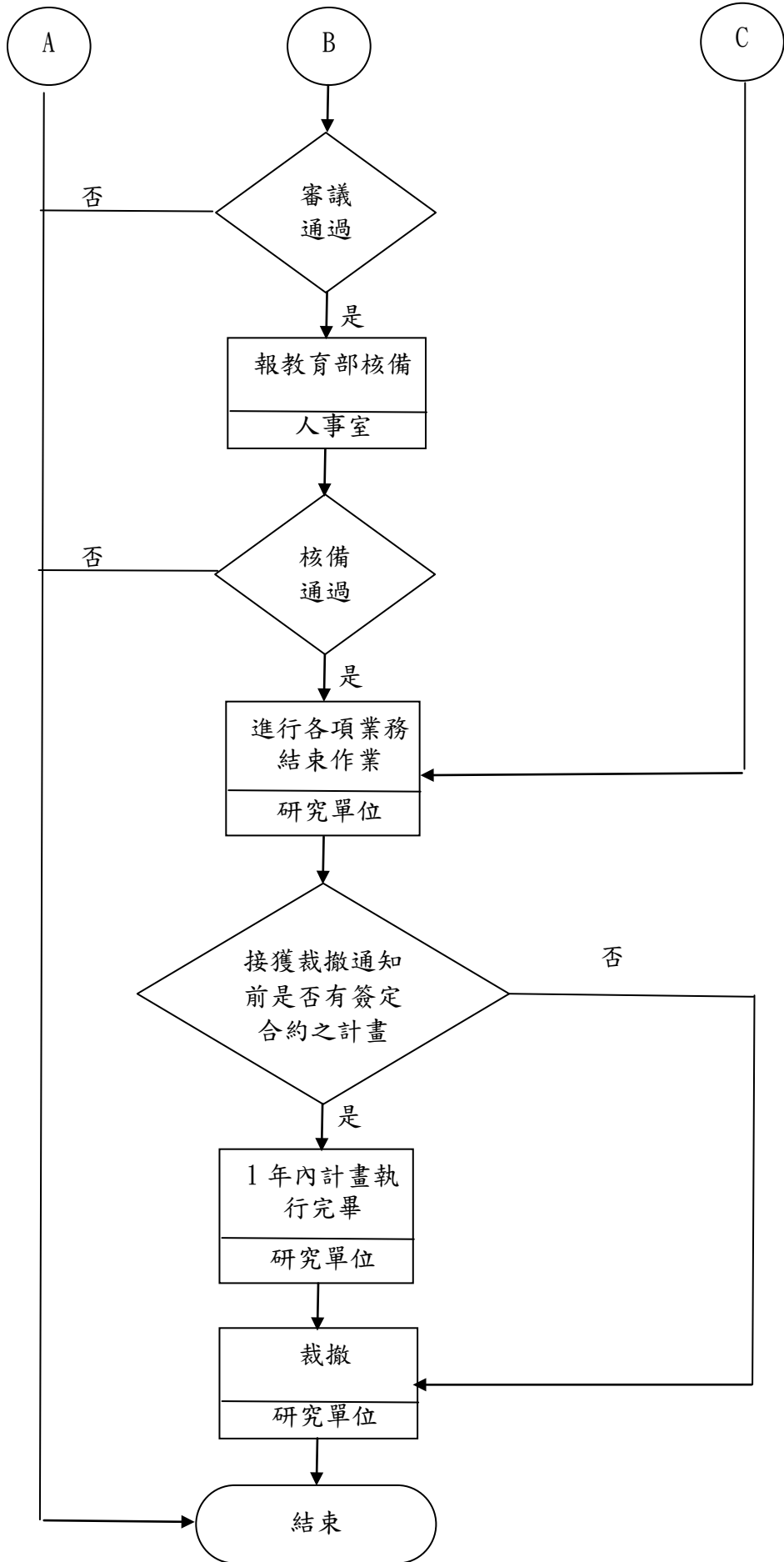
一、一級研究單位





國立中興大學研究發展處校務組企劃組作業流程圖
研究單位裁撤之申請作業
二、二級研究單位





國立中興大學內部控制制度自行檢查表

_____年度

自行檢查單位：研究發展處校務發展中心

作業類別(項目)：研究單位裁撤之申請作業

檢查日期：__年__月__日

檢查重點	自行檢查情形		檢查情形說明
	符合	未符合	
一、研究單位已無存續必要，經研究單位主管或上級主管提出裁撤申請；或經評鑑評定建議裁撤。 二、研究單位在審定裁撤後，應即進行各項業務結束作業(包括財產移轉等)，惟得將接獲裁撤通知前已簽定合約之計畫執行完畢，時間以一年為限。			
結論/需採行之改善措施：			

- 註：1. 機關得就 1 項作業流程製作 1 份自行檢查表，亦得將各項作業流程依性質分類，同 1 類之作業流程合併 1 份自行檢查表，就作業流程重點納入檢查。
 2. 自行檢查情形除勾選外，未符合者必須於說明欄內詳細記載檢查情形。

填表人：_____ 複核：_____ 單位主管：_____