

便簽 日期：
單位：研究發展處

研發處學術組擬辦：

- 一、公告於電子佈告欄、研發處電子報、學校及研發處首頁最新消息。另以電子郵件轉知全校教師。
- 二、有意申請者請於106年7月20日下午5時前完成線上申請作業，俾利學校彙送科技部申請。
- 三、陳閱後文存。

會辦單位：

第二層決行		承辦單位		會辦單位		決行	
行政 辦事員	柯姿伶	0605 1652				第二層決行 代為決行 教授兼 研究發展處 洪慧芝 0606 1700	
教授兼 組長	林 赫	0606 1653					



裝

訂

線

檔 號：

保存年限：

科技部 函

機關地址：台北市和平東路二段106號
聯絡人：紀憲珍 副研究員
傳真：02-2737-7674
電話：02-2737-7550
電子信箱：hcchi@most.gov.tw

受文者：國立中興大學

發文日期：中華民國106年6月5日
發文字號：科部文字第1060036971號
速別：速件
密等及解密條件或保密期限：
附件：

主旨：本部人文司107年度「人文及社會科學領域學者國內訪問研究計畫」，自即日起受理申請，請於106年8月1日（星期二）前檢附相關文件備函提出申請，逾期不予受理，請查照轉知。

說明：

- 一、本項國內訪問研究計畫之執行期限自107年8月1日起，期間以6個月至2年為限。
- 二、辦理申請時，請貴機構被推薦人至本部網站(<http://www.most.gov.tw/>)首頁進入「學術研發服務網」之「人社學者國內訪問研究」系統，輸入並傳送申請文件。
- 三、請推薦機構使用本部提供之「大專院校及研究機構管理作業」系統，點選「專題研究計畫線上彙整」之「人社學者國內訪問研究類」，製作列印申請名冊，備函向本部提出申請。
- 四、被推薦人於同一年度不得同時申請本部「補助科學與技術人員國外短期研究」。
- 五、有關本部補助人文與社會科學領域學者國內訪問研究試辦方案、申請書及合約中須包括項目等相關資料，請至

國立中興大學

A09550000Q0000000_106J0S023201-1060605112711.di第1頁，共2頁



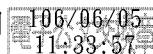
1060009763 106/6/5

本部網站點選「學術研究」／「補助獎勵辦法及表格」
／「補助專題研究計畫」部分，參考列印使用。

六、本項國內訪問研究之簽約、撥款及經費結報相關事宜，
依本部補助專題研究計畫作業要點規定辦理，經費如有
結餘，應全數繳還。

正本：專題研究計畫受補助單位（共173單位）

副本：中央研究院、本部綜合規劃司、人文司



部長陳良基

裝

訂

線

