

日期：
便簽 單位：研究發展處

速別：普通件

密等及解密條件或保密期限：

學術發展組擬辦：

一、公告於電子公布欄、學校首頁最新消息及本處訊息公告。

二、陳閱後文存。

會辦單位：

| | | | |
|------------|--------------|--------------|--------------|
| 第二層決行 | | | |
| 承辦單位 | 盧錦惠 | 會辦單位 | 決行 |
| | 0918 1831 | | |
| 副教授兼 組長 | 林淑萍 | | |
| | 0919 0904 | | |
| | | 教授兼 研究發展長 | 宋振銘 |
| | | | 0919 0915 |

裝

訂

線



檔 號：

保存年限：

國家科學及技術委員會 書函

機關地址：臺北市和平東路二段106號
聯絡人：洪美慧 專員
電話：02-2737-7539
傳真：02-2737-7677
電子信箱：mhhung1@nstc.gov.tw

受文者：國立中興大學

發文日期：中華民國112年9月15日

發文字號：科會科字第1120061213號

速別：普通件

密等及解密條件或保密期限：

附件：如文(附件1 112U0P013357_112D2027416-01.pdf、附件2
112U0P013357_112D2027417-01.jpg)

主旨：「2023 Kiss Science—科學開門，青春不悶」活動自即日起受理報名，請廣為宣傳周知，請查照。

說明：

- 一、為引領青年學子踏入平日不易觸及的科研場域，透過不同視角增進其對科學的理解，以及對臺灣科技發展重點之關注，特於112年10月14日(星期六)起，以5個周休假期，陸續開放106個場域。
- 二、旨揭活動開放之科研場域含中央研究院、政府部會及其主管法人轄下研究中心、AI創新研究中心、科學園區、國家研究船隊、國家實驗室、大學實驗室以及企業展館等，分智慧生活、健康促進、環境生態、尖端科技及跨界探索等5大主軸呈現。活動型態包括定時導覽、實品展示、影片賞析、科普演講、動手做等，內容包羅陸海空，涵蓋基礎科學、應用科學、尖端科技，地點遍及北、中、南、東各區(詳如附件一)。
- 三、有意參加旨揭活動者，歡迎至活動網站(<http://www.kisscience.tw>)、臉書(FB)粉絲專頁(kisscience)、Instagram(IG)專頁(kiss_science)查詢相關訊息及報名。



國立中興大學

第1頁，共5頁
線上簽核文件列印 - 第2頁/共6頁

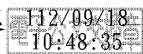


1120019215 112/09/18

- 四、本專案聯繫窗口：中華民國產業科技發展協進會(下稱產科會)張琪聆小姐，服務電話：(02)2325-6800，分機823；電子郵件信箱: chloechang@mail.caita.org.tw。
- 五、本案宣傳海報共1張(內容如附件二)，將由產科會另寄，敬請收到後協助張貼，廣為周知。

正本：專題研究計畫受補助單位（共301單位）

副本：本會科教國合處



國家科學及技術委員會

裝

訂

線

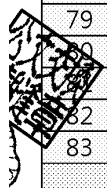


「2023 Kiss Science—科學開門，青春不悶」活動開放場域

| 序號 | 地區 | 單位屬性 | 開放場域 | 小計 |
|-------------|----|--------|--------------------------|----|
| 環境生態 | | | | |
| 1 | 北 | 大專院校 | 國立臺灣海洋大學—海域再生能源聯盟中心 | 35 |
| 2 | 北 | 大專院校 | 國立臺灣科技大學—永續電化學能源發中心 | |
| 3 | 北 | 中央部會 | 中央氣象局(112年9月15日改制為中央氣象署) | |
| 4 | 北 | 中央部會 | 經濟部水利署臺北水源特定區管理局 | |
| 5 | 北 | 中央部會 | 內政部建築研究所材料實驗中心 | |
| 6 | 北 | 中央部會 | 農業部林業試驗所紙張樣品陳列室 | |
| 7 | 北 | 法人 | 國研院國家地震工程研究中心台北實驗室 | |
| 8 | 北 | 法人 | 國家災害防救科技中心 | |
| 9 | 北 | 法人 | 農科院水產科技研究所 | |
| 10 | 北 | 企業 | 長榮海事博物館 | |
| 11 | 北 | 企業 | 宜蘭澳花 漢本海洋驛站(海委會及台泥合作場域) | |
| 12 | 中 | AI研究中心 | 國立中興大學 智慧永續新農業研究發展中心 | |
| 13 | 中 | 中央部會 | 農業部農業試驗所 | |
| 14 | 中 | 中央部會 | 農業部苗栗區農業改良場 | |
| 15 | 中 | 中央部會 | 農業部生物多樣性研究所 | |
| 16 | 中 | 企業 | 友達光電龍潭廠區水資源教育館 | |
| 17 | 中 | 企業 | 台塑麥寮六輕園區 | |
| 18 | 南 | 大專院校 | 國立成功大學海洋生物及鯨豚研究中心 | |
| 19 | 南 | 大專院校 | 國立成功大學綠色魔法學校 | |
| 20 | 南 | 中央部會 | 經濟部水利署南區水資源局(曾文水庫管理中心) | |
| 21 | 南 | 中央部會 | 經濟部能源局沙崙綠能科技示範場域 | |
| 22 | 南 | 中央部會 | 內政部建築研究所風雨風洞實驗室 | |
| 23 | 南 | 中央部會 | 內政部建築研究所性能實驗中心 | |
| 24 | 南 | 中央部會 | 內政部建築研究所防火實驗中心 | |
| 25 | 南 | 中央部會 | 海委會海巡署鼓山海洋驛站 | |
| 26 | 南 | 中央部會 | 海委會海巡署興海海洋驛站 | |
| 27 | 南 | 中央部會 | 農業部畜產試驗所 | |
| 28 | 南 | 中央部會 | 中央氣象局臺灣南區氣象中心 | |
| 29 | 南 | 法人 | 國研院國家地震工程研究中心台南實驗室 | |
| 30 | 南 | 企業 | 日月光綠科技教育館 | |
| 31 | 南 | 企業 | 台糖東海豐農業循環園區 | |
| 32 | 東 | 中央部會 | 海委會海巡署興安海洋驛站 | |
| 33 | 東 | 中央部會 | 海委會海巡署南海園海洋驛站 | |
| 34 | 東 | 企業 | 台泥 DAKA園區 | |
| 35 | 東 | 企業 | 台電木瓜溪文物生態故事館 | |
| 智慧生活 | | | | |
| 36 | 北 | AI研究中心 | 國立清華大學人工智慧製造系統(AIMS)研究中心 | 13 |
| 37 | 北 | AI研究中心 | 臺灣大學資訊工程學系德田館 | |
| 38 | 北 | 中央部會 | 國科會新竹科學園區探索館 | |
| 39 | 北 | 中央部會 | 內政部建築研究所智慧化居住空間展示中心 | |
| 40 | 北 | 法人 | 工業技術研究院 | |
| 41 | 北 | 法人 | 國研院國家高速網路與計算中心新竹本部 | |
| 42 | 北 | 企業 | 旺宏電子 | |
| 43 | 北 | 企業 | 中華電信學院 (5G垂直領域應用展示場域) | |
| 44 | 北 | 企業 | 台電電幻1號所 | |
| 45 | 北 | 企業 | 筑波醫電 | |
| 46 | 中 | 中央部會 | 國科會中科智慧機器人自造基地 | |
| 47 | 南 | 中央部會 | 國科會南科AI_ROBOT自造基地 | |
| 48 | 南 | 法人 | 國研院臺灣智駕測試實驗室 | |
| 健康促進 | | | | |
| 49 | 北 | 中研院 | 生物醫學科學研究所iPSC核心設施 | 5 |
| 50 | 北 | 中研院 | 國家生技研究園區台灣小鼠診所與動物設施聯盟 | |
| 51 | 北 | 法人 | 生物技術開發中心 | |
| 52 | 北 | 法人 | 食品工業發展研究所 | |
| 53 | 北 | 法人 | 國研院臺灣儀器科技研究中心醫學區據點 | |



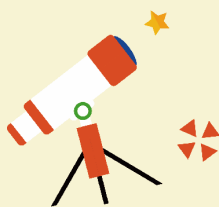
| | | | | |
|-------------|----|------|-------------------------|------------|
| 54 | 北 | 法人 | 國家同步輻射研究中心—蛋白質結晶學實驗站 | 15 |
| 55 | 北 | 法人 | 生技醫藥生物資訊核心設施 | |
| 56 | 北 | 法人 | 國研院國家實驗動物中心臺北中心 | |
| 57 | 北 | 企業 | 義美生機·生醫園區 | |
| 58 | 中 | 法人 | 國衛院斑馬魚核心設施中心 | |
| 59 | 中 | 法人 | 國衛院生醫工程與奈米醫學研究所 | |
| 60 | 中 | 法人 | 農科院動物科技研究所 | |
| 61 | 南 | 大專院校 | 國立成功大學生醫光學影像核心平台 | |
| 62 | 南 | 法人 | 國研院國家實驗動物中心南部設施 | |
| 63 | 南 | 企業 | 聯華生技股份有限公司 | |
| 尖端科技 | | | | |
| 64 | 北 | 大專院校 | 國立臺灣大學次震宇宙館 | 20 |
| 65 | 北 | 大專院校 | 國立臺灣海洋大學—延平水下科技中心 | |
| 66 | 北 | 大專院校 | 國立臺灣大學工程科學及海洋工程學系 | |
| 67 | 北 | 大專院校 | 國家研究船隊新海研2號 | |
| 68 | 北 | 大專院校 | IBM-台大量子電腦中心 | |
| 69 | 北 | 大專院校 | 國震中心與台大土木合設AI研究中心 | |
| 70 | 北 | 大專院校 | 國立臺灣科技大學色彩科技研究中心 | |
| 71 | 北 | 大專院校 | 國立臺灣科技大學台灣高速3D列印研究中心 | |
| 72 | 北 | 大專院校 | 國立陽明交通大學體驗設計實驗室 | |
| 73 | 北 | 中央部會 | 農業部水產試驗所漁業試驗船水試一號 | |
| 74 | 北 | 法人 | 國研院台灣半導體研究中心 | |
| 75 | 北 | 法人 | 國研院台灣儀器科技研究中心本部 | |
| 76 | 北 | 法人 | 國家同步輻射研究中心 | |
| 77 | 北 | 法人 | 國家太空中心 | |
| 78 | 南 | 大專院校 | 國家研究船隊新海研1號 | |
| 79 | 南 | 大專院校 | 國家研究船隊新海研3號 | |
| 80 | 南 | 大專院校 | 國立成功大學機械工程學系 | |
| 81 | 南 | 中央部會 | 農業部水產試驗所漁業試驗船水試二號 | |
| 82 | 南 | 法人 | 國研院臺灣海洋科技研究中心(國家研究船隊勵進) | |
| 83 | 離島 | 中央部會 | 農業部水產試驗所漁業試驗船海安號 | |
| 跨界探索 | | | | |
| 84 | 北 | 中央部會 | 教育部國立海洋科技博物館 | 23 |
| 85 | 北 | 中央部會 | 經濟部中小企業處社會創新實驗中心 | |
| 86 | 北 | 中央部會 | 國科會TTA臺灣科技新創基地 | |
| 87 | 北 | 中央部會 | 教育部國立臺灣科學教育館 | |
| 88 | 北 | 中央部會 | 文化部國立臺灣博物館 | |
| 89 | 北 | 中央部會 | 文化部國立新竹生活美學館 | |
| 90 | 北 | 法人 | 臺灣生活美學基金會 | |
| 91 | 北 | 法人 | 育秀教育基金會 | |
| 92 | 北 | 企業 | 台灣中油石油探索館 | |
| 93 | 中 | 中央部會 | 教育部國立自然科學博物館 | |
| 94 | 中 | 中央部會 | 文化部國立臺灣交響樂團 | |
| 95 | 中 | 中央部會 | 文化部國立臺灣美術館 | |
| 96 | 中 | 企業 | 自行車文化探索館 | |
| 97 | 中 | 企業 | 友達光電西大墩窯文化館 | |
| 98 | 南 | 中央部會 | 中華民國海軍軍官學校 | |
| 99 | 南 | 中央部會 | 教育部國立海洋生物博物館 | |
| 100 | 南 | 中央部會 | 經濟部中小企業處亞灣新創園 | |
| 101 | 南 | 中央部會 | 國科會TTA臺灣科技新創基地南部據點 | |
| 102 | 南 | 中央部會 | 教育部國立科學工藝博物館 | |
| 103 | 南 | 中央部會 | 文化部國立臺灣文學館 | |
| 104 | 南 | 中央部會 | 文化部國立臺灣史前文化博物館(南科考古館) | |
| 105 | 南 | 中央部會 | 文化部國立臺灣歷史博物館 | |
| 106 | 東 | 中央部會 | 文化部國立臺灣史前文化博物館(康樂本館) | |
| 合計 | | | | 106 |



KISS 2023

SCIENCE

科學開門 青春不悶



106個
場域

10.14 ▶ 11.12

每週六、日

接力登場!



總獎金
10萬

創意徵件競賽

等你來挑戰!



NSTC 國家科學及技術委員會
National Science and Technology Council

中研院、資策會、國科會、第6頁、共5頁、農業部
衛生福利部、文化部、海洋委員會、國防部海軍司令部

活動網站 |



廣告