

便簽 日期：114年2月27日
單位：研究發展處

速別：普通件

密等及解密條件或保密期限：

- 一、文陳閱後，公告於電子公布欄、本組、本處及本校最新消息，並e-mail副知全校教師知照。
- 二、中文版公告主旨為：研究倫理課程；英文版公告為：Research Ethics Course。
- 三、欲申請者，請依來函說明自行報名活動。
- 四、文存。

會辦單位：

第二層決行		
承辦單位	會辦單位	決行
本案擬公告網頁之中英文內容如附件。		代為決行
行政組 張明芬	0227 1023	
教授兼組長 謝奇明	0227 1256	
		教授兼研究發展處長 宋振銘
		0227 1310

裝
訂
線



檔 號：

保存年限：

國立清華大學 函

機關地址：新竹市光復路2段101號

承辦人：饒淑惠

電話：5715131#35133

傳真：

電子信箱：rao@mx.nthu.edu.tw

受文者：國立中興大學

發文日期：中華民國114年2月26日

發文字號：清研倫字第1149001419號

速別：普通件

密等及解密條件或保密期限：

附件：清華大學交通路線資訊.pdf、1140326教育訓練課程附件.pdf、1140416教育訓練附件.pdf(附件1 114DE00615_1_26095751901.pdf、附件2 114DE00615_2_26095751901.pdf、附件3 114DE00615_3_26095751901.pdf)

主旨：本校研究發展處研究倫理辦公室舉辦「研究倫理教育訓練以及座談會」，詳如說明，請查照。

說明：

- 一、課程名稱：「產學合作研究之倫理議題與權益歸屬」（線上課程），主講人：連群講師，日期：114年3月26日（三）13:30-16:30。
- 二、座談會名稱：「教學實踐計畫的研究倫理風險」（實體座談），主講人：潘淑滿教授，日期：114年4月16日（三）13:30-16:30，地點：本校南大校區/綜合教學大樓B1第六會議室。
- 三、本校教職員生免費，非本校教職員生依各報名課程酌收報名費。
- 四、各項課程報名資訊及連結請至官網查詢，報名人數額滿為止。
- 五、本人完成簽到及簽退流程並全程參與課程者，依報名課程核發研習時數證明。
- 六、相關訊息請詳附件，或洽本案承辦人饒淑惠小姐（電話：03-5715131轉35133，電子信箱：nthurec@my.nthu.edu.tw）。

國立中興大學



裝

訂

線



七、隨函檢附議程、海報及本校地圖資訊。

正本：國家教育研究院、財團法人國家實驗研究院、東海大學、輔仁大學學校財團法人輔仁大學、東吳大學、中原大學、淡江大學學校財團法人淡江大學、中國文化大學、逢甲大學、靜宜大學、長庚大學、元智大學、中華大學學校財團法人中華大學、大葉大學、華梵大學、義守大學、世新大學、銘傳大學、實踐大學、朝陽科技大學、南臺學校財團法人南臺科技大學、高雄醫學大學、南華大學、真理大學、大同大學、臺北醫學大學、中山醫學大學、龍華科技大學、慈濟學校財團法人慈濟大學、輔英科技大學、樹德科技大學、明新學校財團法人明新科技大學、長榮大學、弘光科技大學、中國醫藥大學、正修學校財團法人正修科技大學、高苑科技大學、聖約翰科技大學、中國科技大學、大仁科技大學、嶺東科技大學、亞洲大學、開南大學、光宇學校財團法人元培醫事科技大學、佛光大學、遠東科技大學、嘉藥學校財團法人嘉南藥理大學、崑山科技大學、玄奘大學、大漢學校財團法人大漢技術學院、萬能學校財團法人萬能科技大學、健行學校財團法人健行科技大學、建國科技大學、城市學校財團法人臺北城市科技大學、仁德醫護管理專科學校、馬偕學校財團法人馬偕醫護管理專科學校、慈惠醫護管理專科學校、耕莘健康管理專科學校、樹人醫護管理專科學校、育英醫護管理專科學校、敏惠醫護管理專科學校、聖母醫護管理專科學校、崇仁醫護管理專科學校、新生醫護管理專科學校、中臺科技大學、宏國學校財團法人宏國德霖科技大學、亞東學校財團法人亞東科技大學、南亞科技學校財團法人南亞技術學院、致理學校財團法人致理科技大學、台灣首府學校財團法人台灣首府大學、中信學校財團法人中信金融管理學院、黎明技術學院、德育學校財團法人德育護理健康學院、大同技術學院、崇右學校財團法人崇右影藝科技大學、華夏學校財團法人華夏科技大學、中華醫事科技大學、景文科技大學、法鼓學校財團法人法鼓文理學院、明道學校財團法人明道大學、台北海洋學校財團法人台北海洋科技大學、德明財經科技大學、東南科技大學、康寧學校財團法人康寧大學、南開科技大學、明志科技大學、廣亞學校財團法人育達科技大學、中華學校財團法人中華科技大學、僑光科技大學、美和學校財團法人美和科技大學、吳鳳學校財團法人吳鳳科技大學、台南家專學校財團法人台南應用科技大學、臺北市立大學、高雄市立空中大學、國立臺灣大學、國立政治大學、國立臺灣師範大學、國立成功大學、國立中興大學、國立中央大學、國立陽明交通大學、國立中山大學、國立空中大學、國立中正大學、國立臺灣海洋大學、國立東華大學、國立暨南國際大學、國立臺北大學、國立嘉義大學、國立高雄大學、國立彰化師範大學、國立高雄師範大學、國立臺灣科技大學、國立臺北科技大學、國立雲林科技大學、國立屏東科技大學、國立臺灣藝術大學、國立臺北藝術大學、國立虎尾科技大學、國立宜蘭大學、國立聯合大學、國立臺中科技大學、國立勤益科技大學、國立澎湖科技大學、國立臺南藝術大學、國立臺北教育大學、國立臺中教育大學、國立臺南大學、國立臺東大學、國立體育大學、國立臺灣體育運動大學、國立臺北護理健康大學、國立高雄餐旅大學、國立金門大學、國立臺灣戲曲學院、國立屏東大學、國立臺北商業大學、國立高雄科技大學、國立臺南護理專科學校、國立臺東專科學校、長庚學校財團法人長庚科技大學、學校財團法人中華浸信會基督教台灣浸會神學院、馬偕學校財團法人馬偕醫學院、醒吾學校財團法人醒吾科技大學、臺北基督學院、台神學校財團法人台灣神學研究學院、一貫道崇德學院、財團法人一貫道天皇基金會一貫道天皇學院、大華學校財團法人敏實科技大學、修平學



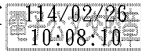
訂

線



校財團法人修平科技大學、文藻學校財團法人文藻外語大學、台灣基督長老教會南神神學院、東方學校財團法人東方設計大學

副本：本校研究倫理辦公室



本案依分層負責規定授權單位主管決行

裝

訂



線

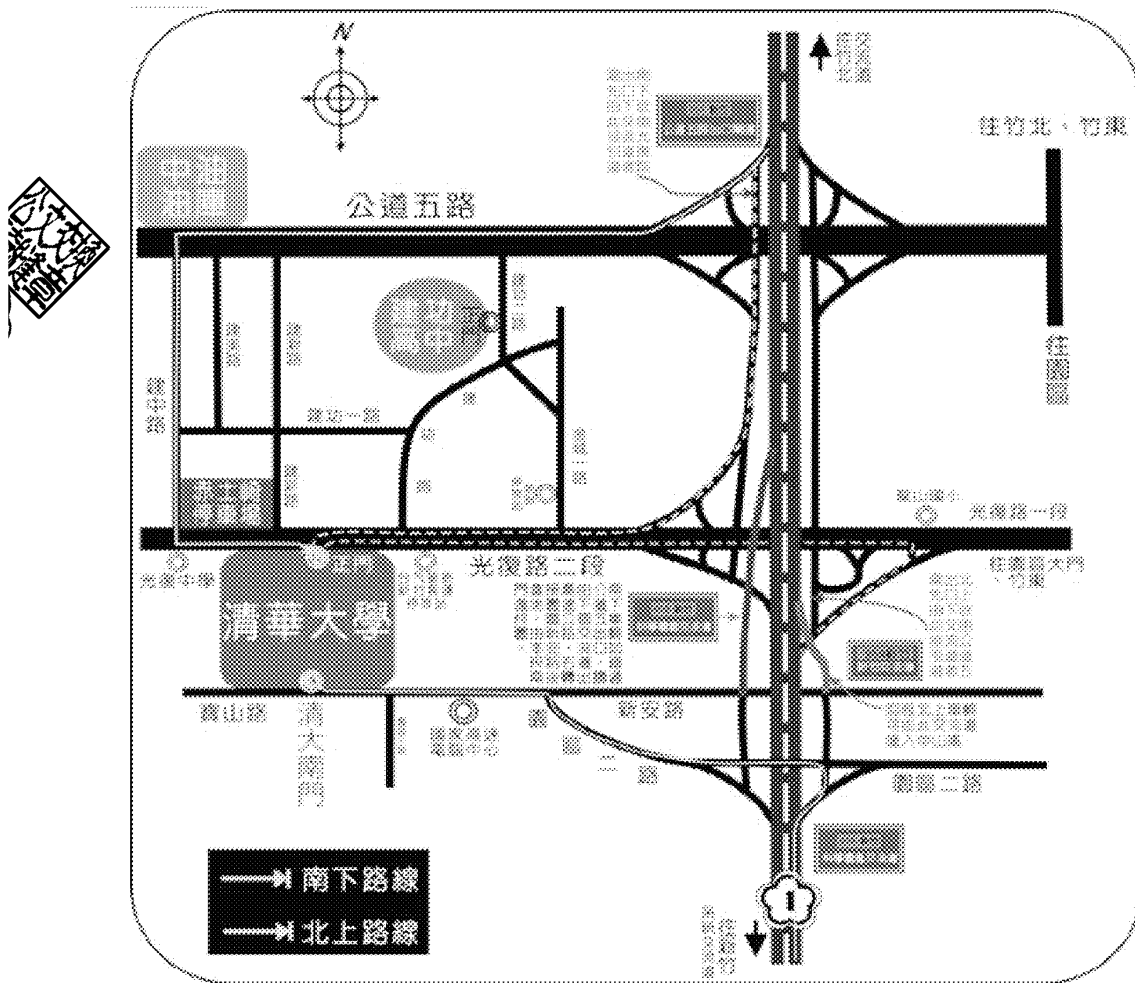


※ 清華大學校本部交通路線資訊

※ 前往 校本部 交通資訊 地址：新竹市光復路二段 101 號		
交通工具	說明	參考網站
台灣 高鐵	請於高鐵新竹站下車，下車後可轉搭其他交通工具，轉乘資訊請見台灣高鐵網站。	台灣高鐵網站 http://www.thsrc.com.tw/ 國光客運 http://www.kingbus.com.tw/
火車	西部幹線 新竹站下車，下車後需轉搭其他交通工具。	台灣鐵路管理局 https://www.railway.gov.tw/tra-tip-web/tip
市區 公車	◎ 新竹客運公車號碼： 1 路（約每 10-15 分鐘一班） 2 路（約 1 小時一班） ◎ 搭乘地點：民族路，SOGO 百貨旁邊 ◎ 下車地點：清華大學站	新竹客運 http://www.hcbus.com.tw/
客運	火車站→清華大學校本部門口，車資約 200~250 元（若未跳錶，上車前請先與司機議價）	
國道 客運	下交流道後之下車站（於交流道口或清華大學門口），請先洽詢各客運公司。	台北 新竹
		亞聯客運(行駛北二高路 線) http://www.yalanbus.com.tw/
		新竹三重客運聯營 http://www.hcbus.com.tw/
		國光客運 http://www.kingbus.com.tw/
		飛狗巴士 http://www.freego.com.tw/
		豪泰客運 http://www.howtai.com.tw/
		統聯客運 http://www.ubus.com.tw/
阿羅哈客運 http://www.aloha168.com.tw/		
新竹 台中	新竹台中客運聯營 http://www.hcbus.com.tw/	
自行 開車 (請參 考下 方附 圖)	國道路線： ※ 中山高二側引道與光復路、公道五路並未直接連結南下欲由光復路下交流道者，請先由公道五出口接引道。 ※ 因校內停車空間有限，如遇校內車位爆滿無處可停時，亦可將車輛停放於本校對面之「赤土崎收費停車場」。	
	由中南部 北上車輛	路線一 由 95B 竹科交流道下，左轉接園區二路，行至新安路時左轉直行，由本校南門進校園。(本路線適合考場位於台積館、人社院、工科館、生科二館、原科院考生)
		路線二 由 95A 新竹交流道下，左轉接光復路後直行，由本校光復路大門進校園。(本路線適合考場位於工一館、化工館、教育館、電資院、綜三館、物理館、材料館考生)

由北部 南下車輛	路線一	由 95A 公道五匝道下交流道，選擇右方往公道五路出口，沿公道五路直行至建中路口(鄰近中油油庫)左轉，沿建中路直行至底(光復中學)再左轉光復路，由本校光復路大門進入校園。
	路線二	由 95A 公道五匝道出高速公路後直行，經由引道接光復路後右轉直行，由本校光復路正門進入校園。如果您錯過了上述交流道，請由下一個出口(95B 竹科交流道)下高速公路，右轉接園區新安路後直行，由本校南門進入校園。

※ 清華大學校本部汽車路線圖



交通位置及停車資訊

- ◎進入清大校園後，徒步直行
右手邊大草皮旁一棟建築物即為旺宏館
(本校圖書館)
- ◎地址：新竹市光復路二段101號

- ◎紅色㊟為停車場位置
請洽報到處購買停車券



產學合作研究之倫理議題與權益歸屬 (線上課程)

時間：2025 年 03 月 26 日(三)13:30-16:30

報名自即日起至 03 月 20 日，額滿為止。

活動費用：清大教職員生免費，校外人士 500 元

※ 報名通過者，統一於截止報名後寄發通知



時間	內容	講者
13:15-13:30	報到	
13:30-15:30	產學合作研究之倫理議題與權益歸屬 (一)	連群 委員 台灣臨床研究倫理審查學會 (TAIRB)理事/清華大學研究倫理審查委員
15:30-15:50	中場休息	
15:50-16:30	產學合作研究之倫理議題與權益歸屬 (二)	

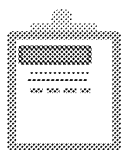
注意事項：證書統一於課程後 2 週內寄發!

主辦單位：國立清華大學研究發展處—研究倫理辦公室

報名方式：採網路報名，網址：<https://bit.ly/4gHArhx>

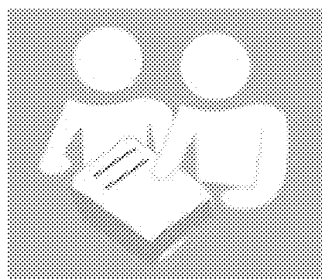
聯絡資訊：nthurec@my.nthu.edu.tw (03)5715131#35133

研習時數：全程參與並完成簽到/遞手續者，核發 3 小時研究倫理時數證明。



2025 研究倫理教育訓練(線上課程)

產學合作研究之 倫理議題與權益歸屬

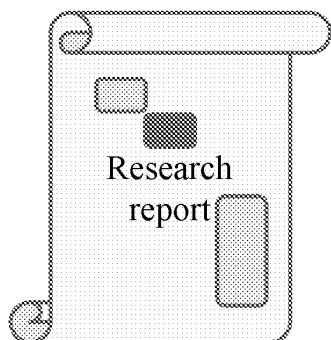


講者: 連群 委員

臺灣臨床研究倫理審查學會(TAIRB)理事

清華大學研究倫理審查委員

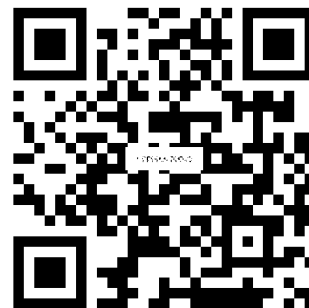
2025年03月26日(三)
13:30-16:30



採網路報名，網址：<https://bit.ly/4gHArhx>

聯絡資訊：nthurec@my.nthu.edu.tw (03)5715131#35133

研習時數：全程參與完成簽到/退手續核發3小時研究倫理研習時數。



教學實踐研究倫理風險 (實體課程)

時間：2025 年 04 月 16 日(三)13:30-16:30

地點：國立清華大學南大校區/綜合教學大樓 B1 第六會議室

地址：新竹市南大路 521 號

報名自即日起至 4 月 10 日，額滿為止。

活動費用：清大教職員生免費，校外人士 500 元

※ 報名通過者，統一於截止報名後寄發通知



時間	內容	講者
13:15-13:30	報到	
13:30-15:30	教學實踐計畫的研究倫理風險	潘淑滿 教授/國立臺灣師範大學社會工作學研究所/台師大研究倫理審查委員會委員
15:30-15:50 中場休息		
15:50-16:20	教學實踐倫理議題與談與 QA	與談人: 潘淑滿 教授、王子華 教授/ 清華大學教育學院院長 主持人: 廖經華委員/清華大學研究倫理審查委員會委員/清大附小退休校長

注意事項：

1. 為響應節能減碳，請自備環保杯，現場恕不提供紙杯
2. 證書統一於課程後 2 週內寄發!

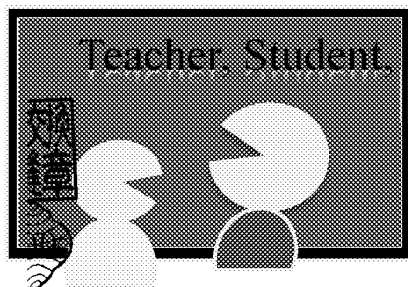
主辦單位：國立清華大學研究發展處—研究倫理辦公室

報名方式：採網路報名，網址：<https://bit.ly/41tVDDf>

聯絡資訊：nthurec@my.nthu.edu.tw (03)5715131#35133

研習時數：全程參與並完成簽到/退手續者，核發 3 小時研究倫理時數證明。

2025 研究倫理教育訓練

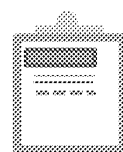


教學實踐研究倫理風險

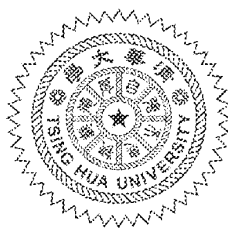
時間：2025年04月16日(三)13:30-16:30

地點：國立清華大學南大校區/新竹市南大路521號

綜合教學大樓B1-第六會議室



13:30-15:30	教學實踐計畫的研究倫理風險	潘淑滿 教授 國立臺灣師範大學社會工作學研究所/台師大研究倫理審查委員會委員
15:20-15:30中場休息		
15:50-16:20	教學實踐倫理議題與談與QA	與談人： 潘淑滿 教授、王子華 教授/ 清華大學教育學院院長 主持人：廖經華委員/清華大學研究倫理審查委員會委員/ 清大附小退休校長



報名方式：採網路報名 <https://bit.ly/41tVDDf>

報名通過者，統一於截止報名後寄發報名成功通知

聯絡資訊：nthurec@my.nthu.edu.tw (03)5715131#62395/35133

研習時數：全程參與完成簽到/退手續核發3小時時數

主辦單位：國立清華大學研究倫理辦公室

