

# 臺中市政府 函

機關地址：40701臺中市西屯區臺灣大道3  
段99號文心樓6樓

承辦人：廖倖娟

電話：04-22289111轉 21109

電子信箱：r8844010@taichung.gov.tw

受文者：國立中興大學

發文日期：中華民國108年2月19日

發文字號：府授研展字第1080038556號

速別：普通件

密等及解密條件或保密期限：

附件：如說明二(附件一 1080038556\_Attach01.doc)

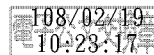
主旨：辦理本府109年度跨域委託研究，敬請踴躍提供與臺中市  
政發展有關之跨域委託研究計畫主題建議，請查照。

說明：

- 一、為推動本市整體市政發展之跨域研究，本府每年均辦理1  
至3案跨域委託研究計畫，研究主題或內容著重於本市市  
政面向政策之研究，並具有前瞻性、跨領域性及整合  
性。
- 二、本府竭誠歡迎各界賢達提供建議之主題，敬請於本  
(108)年6月20日前，依附件格式研提符合上述性質之  
建議主題與研究重點，免備文以電子郵件(r8844010@  
taichung.gov.tw)或傳真(04-22599920)逕送本案承辦  
人。

正本：國立中興大學、國立臺中教育大學、國立空中大學、中國醫藥大學、中山醫學  
大學、國立臺灣體育運動大學、東海大學、逢甲大學、國立暨南國際大學、國  
立彰化師範大學、國立臺中科技大學、僑光科技大學、中臺科技大學、嶺東科  
技大學、靜宜大學、亞洲大學、國立聯合大學、大葉大學、弘光科技大學、朝  
陽科技大學、修平學校財團法人修平科技大學、國立勤益科技大學、建國科技  
大學、中州學校財團法人中州科技大學、明道學校財團法人明道大學、國立雲  
林科技大學、國立虎尾科技大學、南開科技大學、廣亞學校財團法人育達科技  
大學、仁德醫護管理專科學校

副本：臺中市政府研究發展考核委員會〈研究發展組〉



# 臺中市政府徵求 109 年度跨域委託研究主題

為瞭解各界對於臺中市政府施政議題的關心，並充實政策研究的規劃，期望藉由廣泛彙整蒐集各界對於本市政策研究的建議主題，以選定研究主題並辦理跨域委託研究。歡迎踴躍提供具體研究主題。



建議主題類別	(請就都市發展、經濟發展、就業、環保、文化教育、社福衛生、農業、觀光及其他等擇一填入)		
建議主題標題	(限 125 中文字以內)		
研究重點	(限 600 字內，請論述研究緣起並條列研究重點)		
姓名		電話	
服務單位與職稱			
建議日期			

備註：敬請於 108 年 6 月 20 日前，研提建議主題與研究重點，免備文以電子郵件 (r8844010@taichung.gov.tw) 或傳真 (04-22599920) 逕送本案承辦人。